

連続式急速加熱炉

設備ラインナップ(例)

【加熱部】



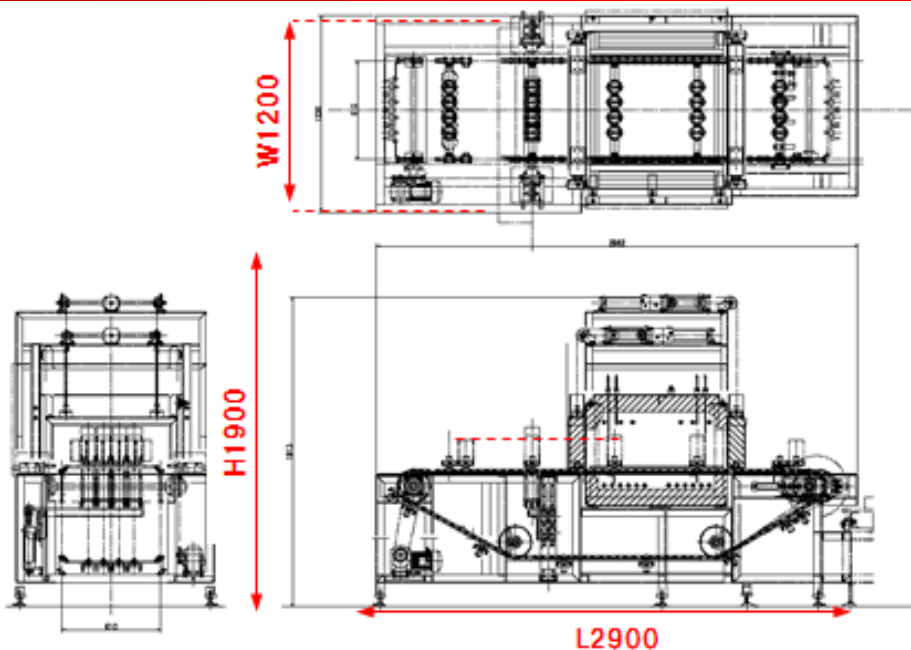
ワークをチャッキング・自動搬送し、炉内で加熱処理します。
 ※ロボットによる装置前後の受け渡しハンドリングも承ります。
 (オプション)

【炉排出側】



炉搬送口の入口・出口側にはシャッターを設けております。

概略図(例)



標準仕様

●基本仕様

加熱方式 : ヒータ加熱

温度 : 1000℃

雰囲気 : 大気雰囲気

タクトタイム : 257sec/4セット

用途

各種金属品の加熱処理

各業界のお客様のご要望に
 お応えしますのでご相談下さい。

熱とFAのシステムインテグレータ System Integrator for Furnace Engineering & Factory Automation